

Belysningsstyrning

Skapa effektiv belysning i entré och trapphus i ett flervåningshus - exempel 2

Storel



Kundens behov

Olika lokaliteter i ett flerbarns hus såsom entré, trapphus, korridorer, källarutrymmen, garage osv. är sådana som används periodiskt och oregelbundet. Samtidigt är det oftast lokaler som inte nås av fullt dagsljus och måste därför ha belysning hela dygnet. Att ha belysningen konstant tillslagen är inte möjligt ur energisparingspunkt.

Vår rekommendation

Genom att använda en armatur typ Humid sensor, Humid sensor dim Eco kan man enkelt och effektivt styra belysningen i de olika lokalerna. Armatur med sensor tänds och släcks vid rörelse. Armatur med sensor dim Eco lyser med 10% ljusnivå och ökar till 100% vid närvaro. Denna funktion ger en trygghetskänsla

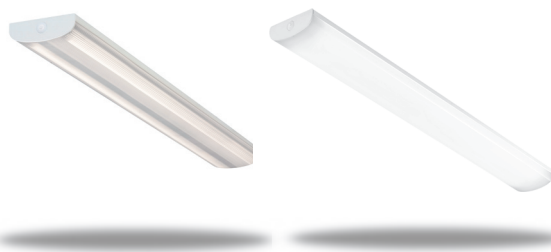
i tex trapphus, parkeringsgarage och korridorer där man inte vill ha det helt mörkt.

Vid frånvaro styr armaturen långsamt ner belysningen till min nivå efter inställd tid. Detta ger möjlighet till

stora energibesparingar i lokaler med korta närvaroperioder.

I lokaler där man inte har behov av 10% grundljus rekommenderas armatur med endast sensor.

MIN



Armaturlösning för många användningsområden

- D-märkt kapslad armatur IP 44.
- Slimmad stomme av vitlackerad aluzink med gavlar av slagtålig plast.
- Kupa av klar alternativt opal linjeprismatisk akryl.
- Flexibelt montage dikt tak, på väggkonsol, armaturskena eller lina.
- Finns i ett flertal utföranden beträffande styrning, montage och anslutning.

Energieffektivitet

Energibesparing upp till 70%.